



# Lo Spread Trading

strategia operativa market neutral

Fabrizio Guarnieri

---

Seminario / Webinar 2017

# Chi sono



## Diario di Trading

Un progetto di Fabrizio Guarnieri



1

Teoria

2

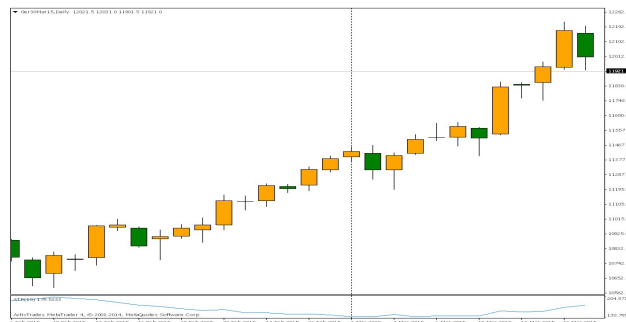
Metodo

3

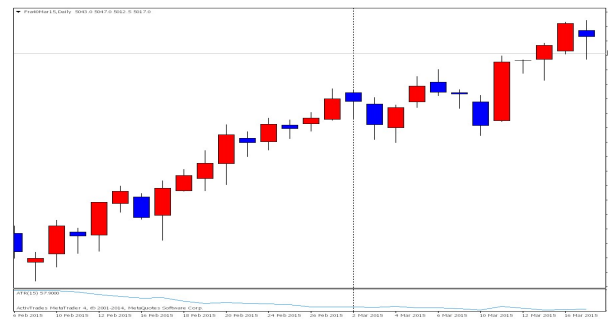
Strumenti

# La Forza Relativa (Spread Ratio)

- La **forza relativa** tra due mercati X e Y si può misurare attraverso il ***rappporto dei prezzi*** in ogni istante
- Operare in **spread** vuol dire operare sulla forza relativa



Mercato X



Mercato Y

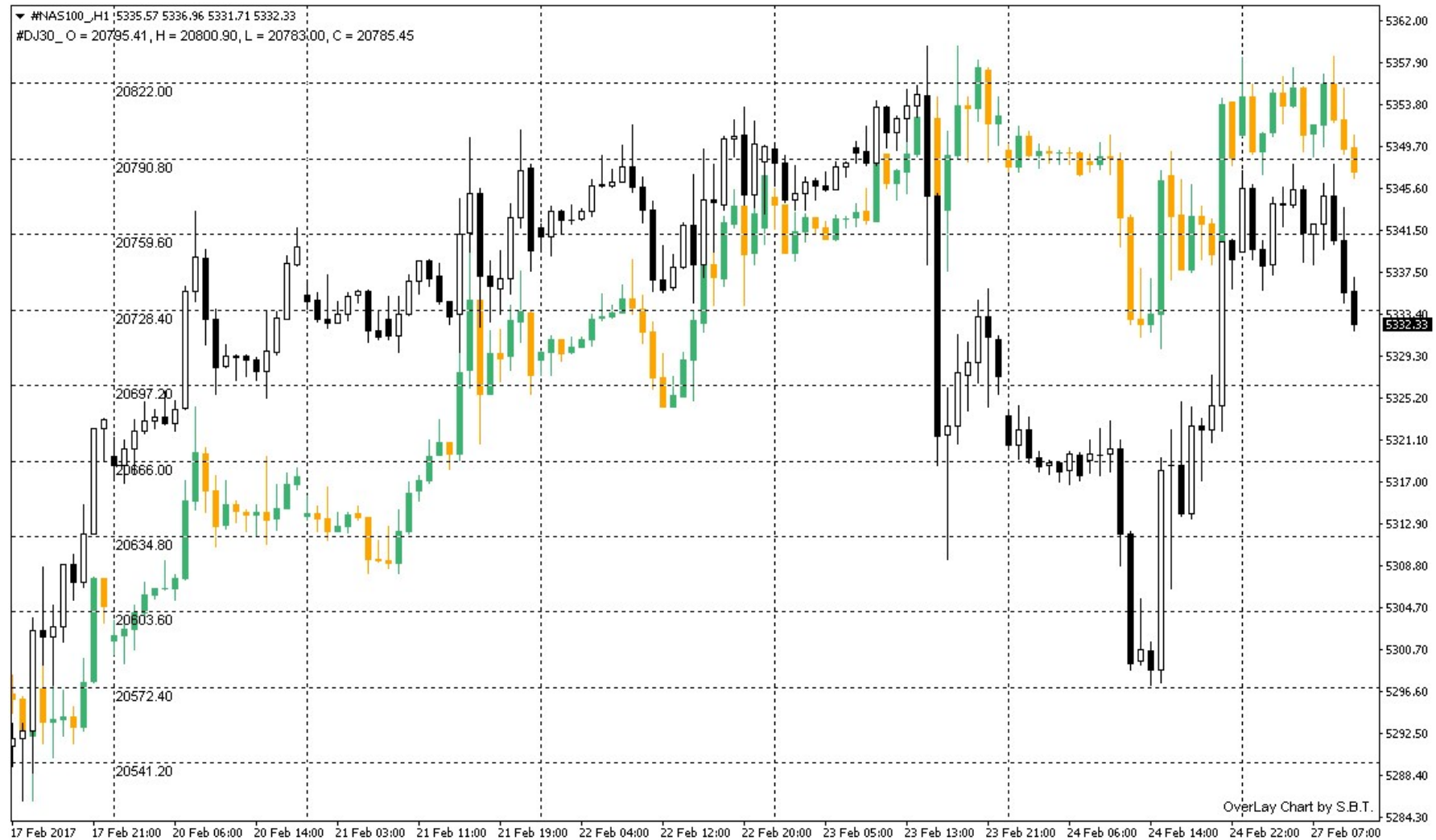
$$R(t) = \frac{X(t)}{Y(t)}$$





- Cosa è la forza relativa?
- Come si traccia sul grafico?
- Che caratteristiche ha?

# Indicator Overlay Chart





# Indicatore Neutral Hedge



# Indicatore Second Chart



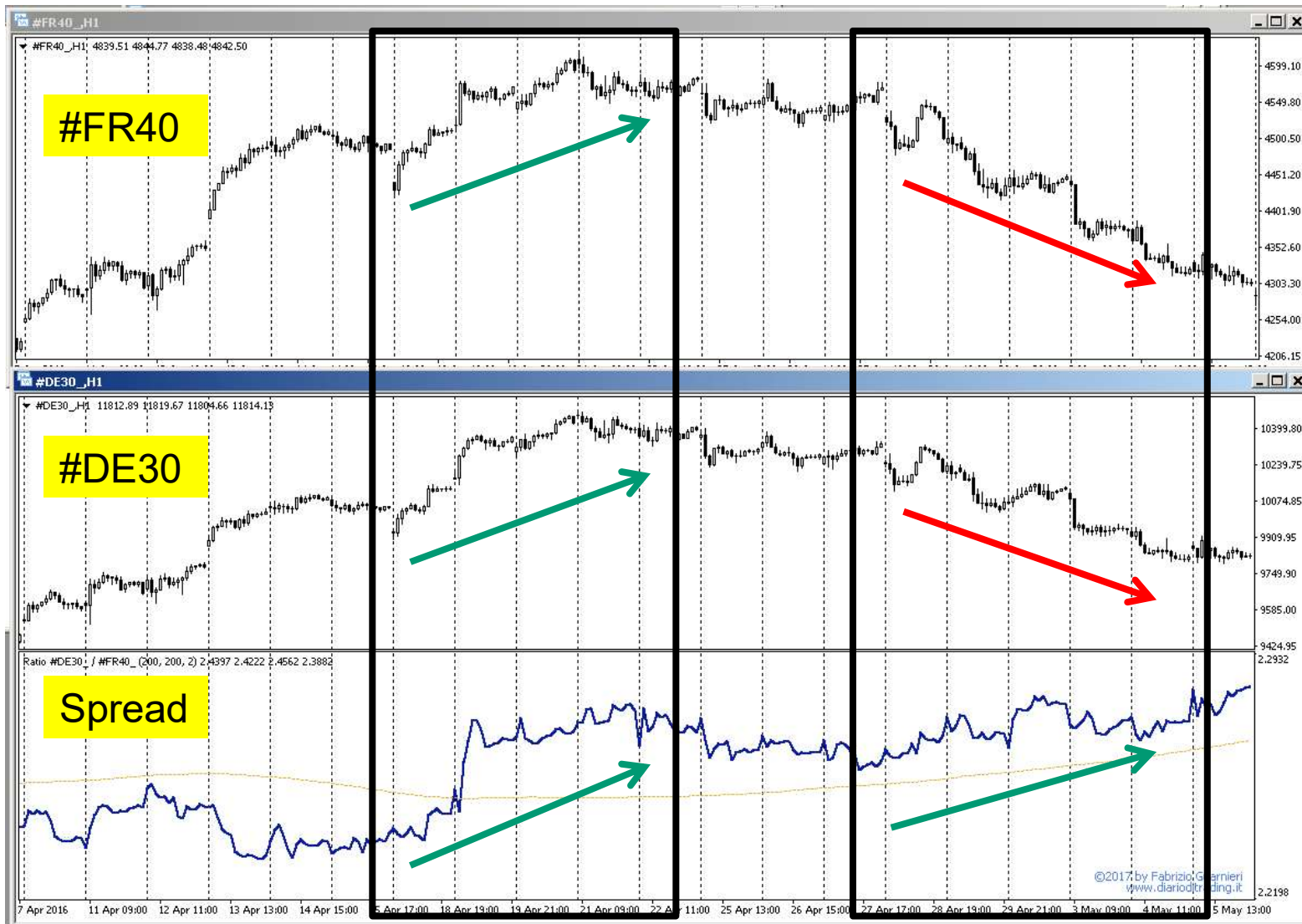


# Indicatore Sp.Ra.I.



# I mercati e la forza relativa

1



# I mercati e la forza relativa

1

2





# I mercati e la forza relativa

- 1
- 2
- 3





- Come si imposta un'operazione in Spread Trading?

# Che cosa significa operare in Spread?

- 1 • operare su due asset differenti (o più di 2)
- 2 • con segno opposto (long e short)
- 3 • in modalità **simultanea**
- 4 • con la stessa **esposizione finanziaria**
- 5 • in presenza di una **correlazione statistica**



# Come si opera in spread?

Comprare uno spread A/B  
significa: **buy A & sell B**  
(operazione **LONG** sullo spread)

Vendere uno spread A/B  
significa: **sell A & buy B**  
(operazione **SHORT** sullo spread)



# Orari di negoziazione

Scegliere coppie di strumenti/mercati che abbiano gli stessi orari di negoziazione, oppure lievi differenze.

EUROPA
<b>08:00 – 22:00</b> DE30 (DAX) EU50 (Stoxx) FR40 (CAC) GB100 (FTSE100) CH (SMI20) NL (AEX25)
<b>09:00 – 20:00</b> ES (IBEX35)

USA
<b>00:00-22.15 – 22:30-23:15</b> NAS100 (Nasdaq) SP500 (S&P500) DJ30 (DowJones)
ASIA
<b>01:00-07:10 – 08:30-18:55</b> NIK225 (Nikkei)

# L'esposizione market neutral

Impostare **lo stesso controvalore** sui due lati dello spread  
(N.B. non la stessa size!)

+ 10 contratti

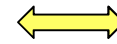


- 10 contratti



NO

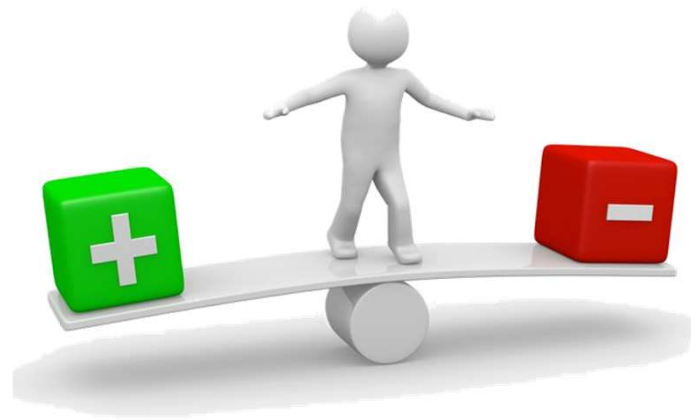
+ 10.000 €



- 10.000 €



SI





# Come si calcola la performance?

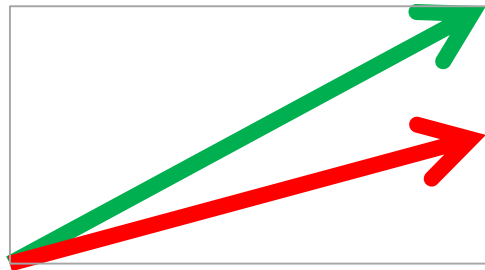


Il profitto dell'operazione deriva dal saldo netto dei due trade.

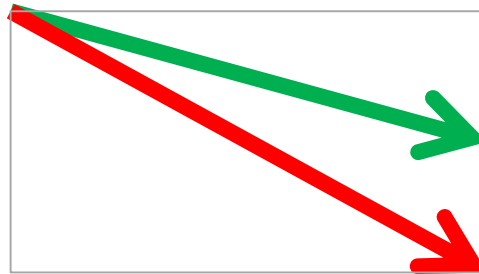
I segnali di ingresso, stop e target devono essere individuati sul grafico dello spread, non sui prezzi delle due gambe

# Come si guadagna?

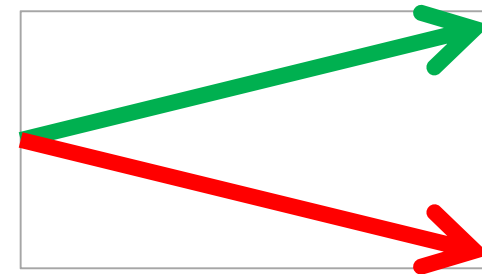
Con un'operazione di spread trading, si può guadagnare in qualunque fase di mercato:



mercato toro:  
A sale più di B



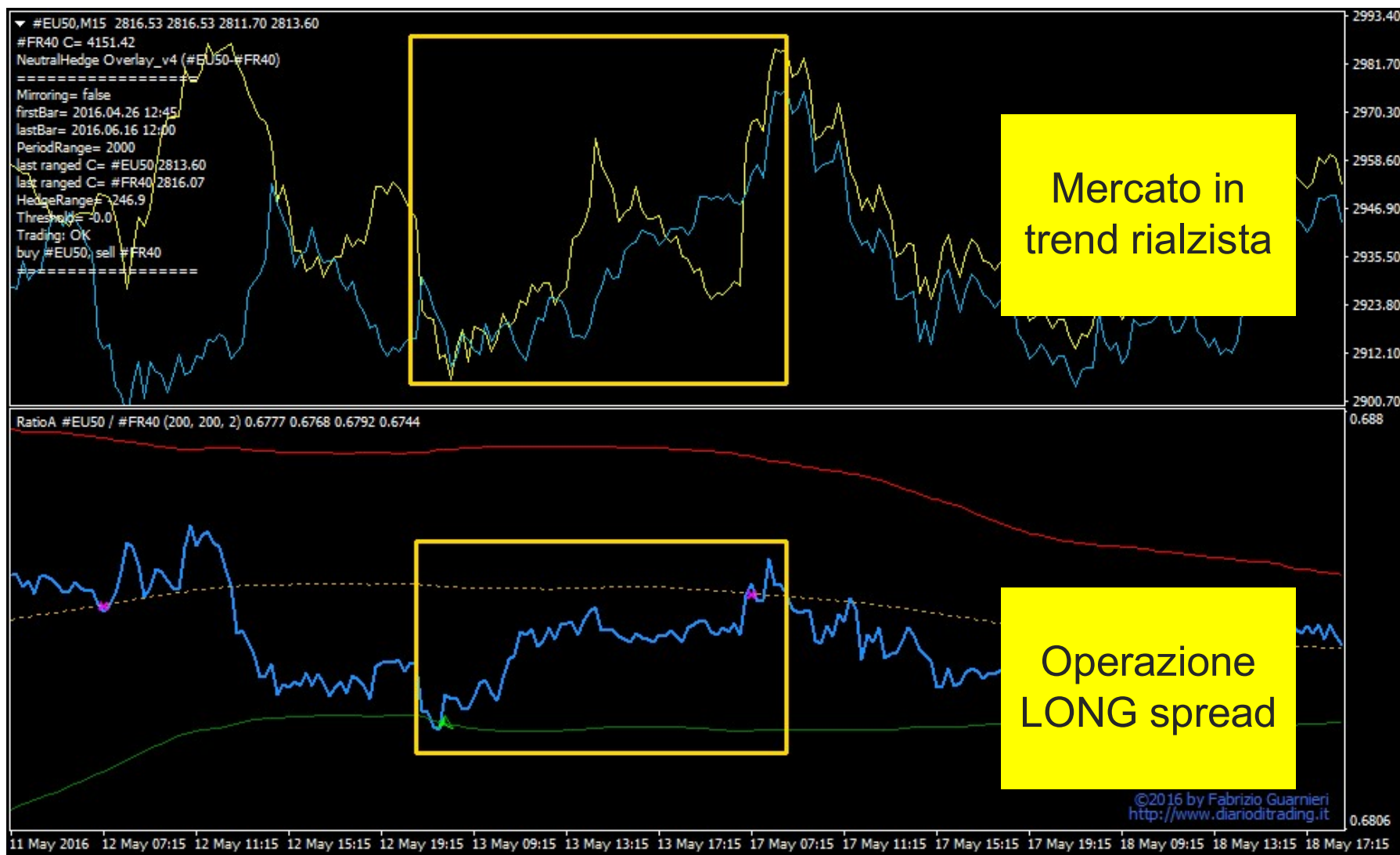
mercato orso:  
B scende di più di A



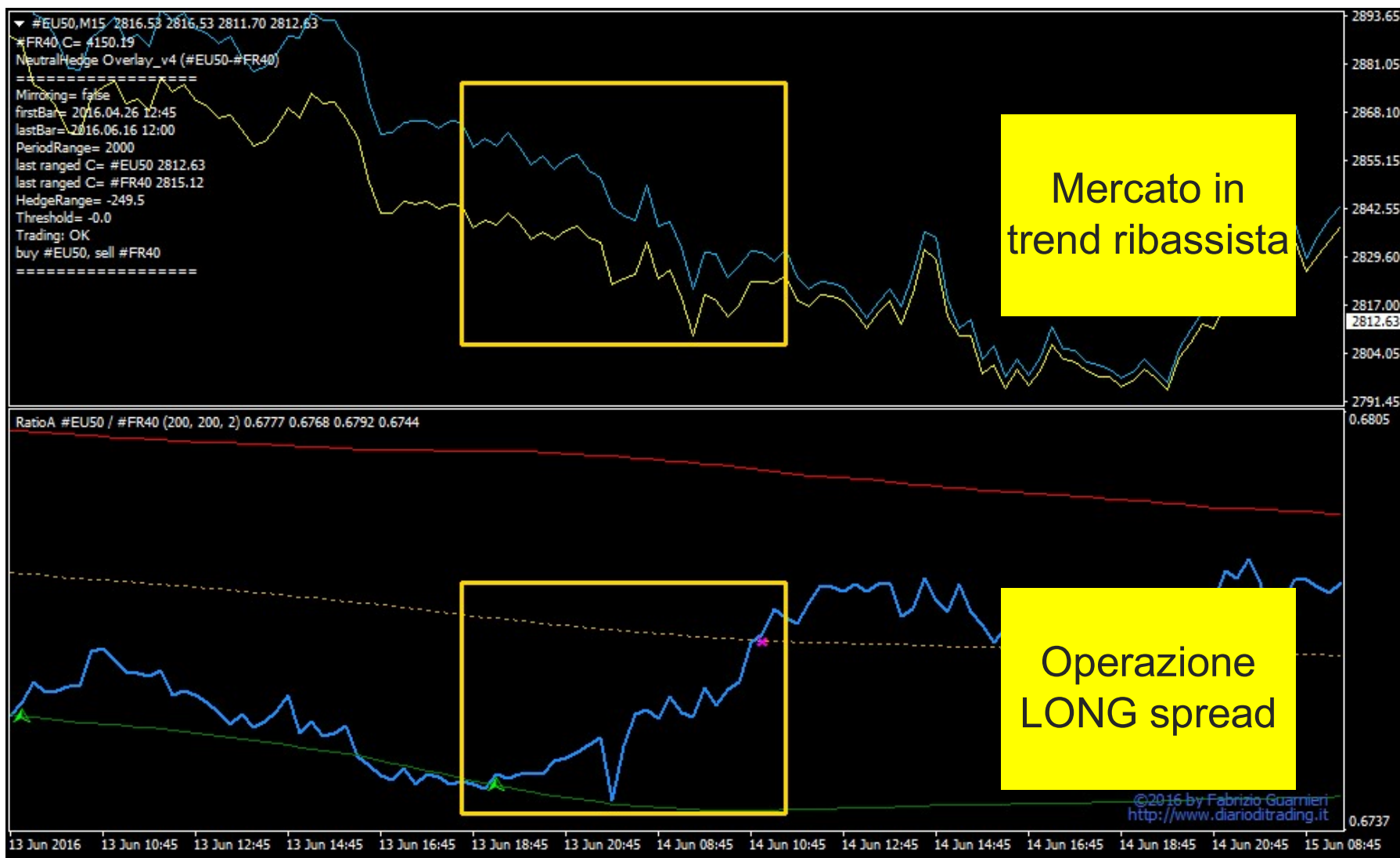
mercato laterale:  
lo spread si allarga

L'operazione **LONG** sullo spread A/B va in **profitto**

# Lo spread NON dipende dalla direzione del mercato



# Lo spread NON dipende dalla direzione del mercato



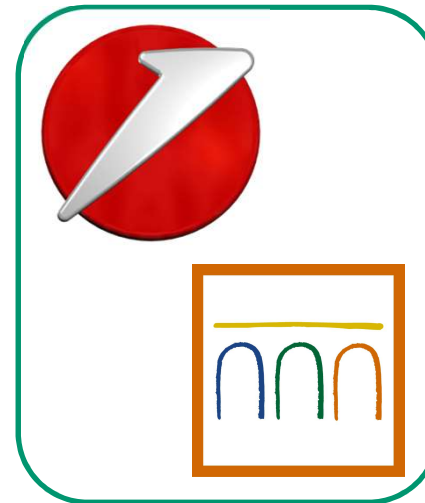


# Lo spread NON dipende dalla direzione del mercato



# Su quali mercati si può operare?

Azioni di società concorrenti nello stesso segmento/mercato



# Su quali mercati si può operare?

Materie prime appartenenti alla medesima categoria merceologica



METALLI  
PREZIOSI



ENERGETICHE



AGRICOLE



# Su quali mercati si può operare?

## Indici di Borsa collegati (Paese / Area / Valuta)



EUROZONA



AZIONARIO USA

**DOW JONES**

### SETTORIALI

10 Membri gruppo

Ticker	Nome
	Mostrare tutto
SPEURO10	S&P EU 350 ENERGY INDEX
SPEURO15	S&P EU 350 MATERIALS IDX
SPEURO20	S&P EU 350 INDUST INDEX
SPEURO25	S&P EU 350 CONS DISCT IX
SPEURO30	S&P EU 350 CON STAPLE IX
SPEURO35	S&P EU 350 HEALTHCARE IX
SPEURO40	S&P EU 350 FINANCIALS IX
SPEURO45	S&P EU 350 INFO TECH IDX
SPEURO50	S&P EU 350 TELECM SV IDX
SPEURO55	S&P EU 350 UTILITIES IDX



# CFD su azioni

↕ AALUK	↕ AALUK	↕ ITRKUK	↕ ADSDE	↕ ACFR	↕ MTSES	↕ ABBNCH	↕ AAUS
↕ ABFUK	↕ ABFUK	↕ ITVUK	↕ ALVDE	↕ ACAFR	↕ FCCES	↕ ADENCH	↕ ABTUS
↕ ADMUK	↕ ADMUK	↕ JMATUK	↕ BASDE	↕ UGFR	↕ GAMES	↕ BAERCH	↕ AEPUS
↕ AGKUK	↕ AGKUK	↕ KAZUK	↕ BEIDE	↕ AIFR	↕ TREES	↕ CSGNCH	↕ ALLUS
↕ AMEUK	↕ AMEUK	↕ KGFUK	↕ BAYNDE	↕ ALOFR	↕ SCYRES	↕ LONNCH	↕ AXPUS
↕ ANTOUK	↕ ANTOUK	↕ LANDUK	↕ BMWDE	↕ ALUFR	↕ OHLES	↕ NESNCH	↕ BACUS
↕ AVUK	↕ AVUK	↕ LGENUK	↕ CBKDE	↕ BNFR	↕ IDRES	↕ NOVNCH	↕ BAXUS
↕ AZNUK	↕ AZNUK	↕ LLOYUK	↕ CONDE	↕ BNPFR	↕ AMSES	↕ RIGNCH	↕ BMYUS
↕ BARCUK	↕ BARCUK	↕ LMIUK	↕ DAIDE	↕ CAFR	↕ CABKES	↕ ROGCH	↕ CATUS
↕ BATSUK	↕ BATSUK	↕ MKSUK	↕ DBIDE	↕ CAPFR	↕ IAGES	↕ ZURNCH	↕ CLUS
↕ BLNDUK	↕ BLNDUK	↕ MRWUK	↕ DBKDE	↕ CSFR	↕ FERES	↕ AKBNKTR	↕ COPUS
↕ BALUK	↕ BALUK	↕ NGUK	↕ DPWDE	↕ DGFR	↕ ABEEES	↕ DOHOLTR	↕ CVSUS
↕ BLTUK	↕ BLTUK	↕ NXTUK	↕ DTEDE	↕ EADFR	↕ GASES	↕ EKVYOTR	↕ CYXUS
↕ BGLUK	↕ BGLUK	↕ OMLUK	↕ FMEDE	↕ EDFFR	↕ REEES	↕ GARANTR	↕ DDUS
↕ BPUK	↕ BPUK	↕ PRUUK	↕ IFXDE	↕ EIFR	↕ ACSES	↕ HALKBTR	↕ DISUS
↕ BRBYUK	↕ BRBYUK	↕ PSONUK	↕ FREDE	↕ ENFR	↕ SABES	↕ IHLASTR	↕ FUS
↕ BSYUK	↕ BSYUK	↕ RBUK	↕ HEIDE	↕ FEFR	↕ BKIAES	↕ ISCTRTR	↕ GEUS
↕ BTUK	↕ BTUK	↕ RBSUK	↕ HEN3DE	↕ FPFPR	↕ POPES	↕ AGNML	↕ GSUS
↕ CCLUK	↕ CCLUK	↕ RDSALUK	↕ LHADE	↕ FTEFR	↕ GRFES	↕ AHNL	↕ HDUS
↕ CNAUK	↕ CNAUK	↕ RDSBUK	↕ LINDE	↕ GLEFR	↕ EELLES	↕ AKZANL	↕ HONUS
↕ CNEUK	↕ CNEUK	↕ RELUK	↕ LXSDE	↕ GSZFR	↕ ENGES	↕ APAMNL	↕ HPQUS
↕ CPGUK	↕ CPGUK	↕ REXUK	↕ MANDE	↕ KNFR	↕ BKTES	↕ ASMLNL	↕ IBMUS
↕ CPIUK	↕ CPIUK	↕ RIOUK	↕ MEODE	↕ LGFR	↕ MAPES	↕ HEIANL	↕ INFYUS
↕ CNEUK	↕ CNEUK	↕ RRUUK	↕ MRKDE	↕ MCFR	↕ DIAES	↕ FURNL	↕ JNJUS
↕ CPGUK	↕ CPGUK	↕ RRSUK	↕ MUJ2DE	↕ MLFR	↕ ANAES	↕ KPNNL	↕ JPMUS
↕ CPIUK	↕ CPIUK	↕ RSALUK	↕ RWEDE	↕ MTFR	↕ BBVAES	↕ MTNL	↕ KOUS
↕ DGEUK	↕ DGEUK	↕ SBRYUK	↕ SAPDE	↕ ORFR	↕ IBEEES	↕ PHIANL	↕ MAUS
↕ EMGUK	↕ EMGUK	↕ SABUK	↕ SDFDE	↕ RIFR	↕ ITXES	↕ RDSANL	↕ MCDUS
↕ EXPNUK	↕ EXPNUK	↕ SGEUK	↕ SIEDE	↕ RNOPFR	↕ REPES	↕ RENNL	↕ MMMUS
↕ FRESUK	↕ FRESUK	↕ SHPUK	↕ TKADE	↕ SANFR	↕ VIEFR	↕ SBMONL	↕ MONUS
↕ GFSUK	↕ GFSUK	↕ SLLUK	↕ VNANDE	↕ SEVFR	↕ SAMES	↕ TOMZNL	↕ MOUS
↕ GKNUK	↕ GKNUK	↕ SNUK		↕ SGOFR			↕ MRKUS
↕ GSKUK	↕ GSKUK	↕ SRPUK		↕ STMFR			↕ MSUS
↕ GLENUK	↕ GLENUK	↕ SSEUK		↕ SUFR			↕ NKEUS
↕ HMSOUK	↕ HMSOUK	↕ STANUK		↕ TECFR			↕ ORCLUS
↕ HLUK	↕ HLUK	↕ SVTUK		↕ ULFR			↕ PEPUS
↕ HSBALUK	↕ HSBALUK	↕ TLWUK		↕ VIEFR			↕ PFELUS
↕ GSKUK	↕ GSKUK	↕ TSCOUK		↕ VIEFR			↕ PGUS
↕ GLENUK	↕ GLENUK	↕ ULVRUK		↕ VIEFR			↕ PMLUS
↕ HMSOUK	↕ HMSOUK	↕ ULUK					
↕ HLUK	↕ HLUK	↕ VEDUK					
↕ HSBALUK	↕ HSBALUK						
↕ IAGUK	↕ IAGUK						

Mercato	N
UK	89
FRA	38
DEU	33
TUR	7
CH	10
NED	18
ESP	33
USA	56
<b>TOTALE</b>	<b>284</b>



**GKFX**  
YOUR GLOBAL TRADING PARTNER

**DT** Diario di Trading

# Lo Spread Trading nel Forex

Nel mercato **forex**, lo *spread ratio* tra due cambi equivale al **cross** derivato dai due cambi stessi.

Operare in spread tra due coppie equivale esattamente ad operare direzionalmente sul cross derivato.

Lo spread trading si può applicare solo se si considerano due coppie che non hanno valute in comune.

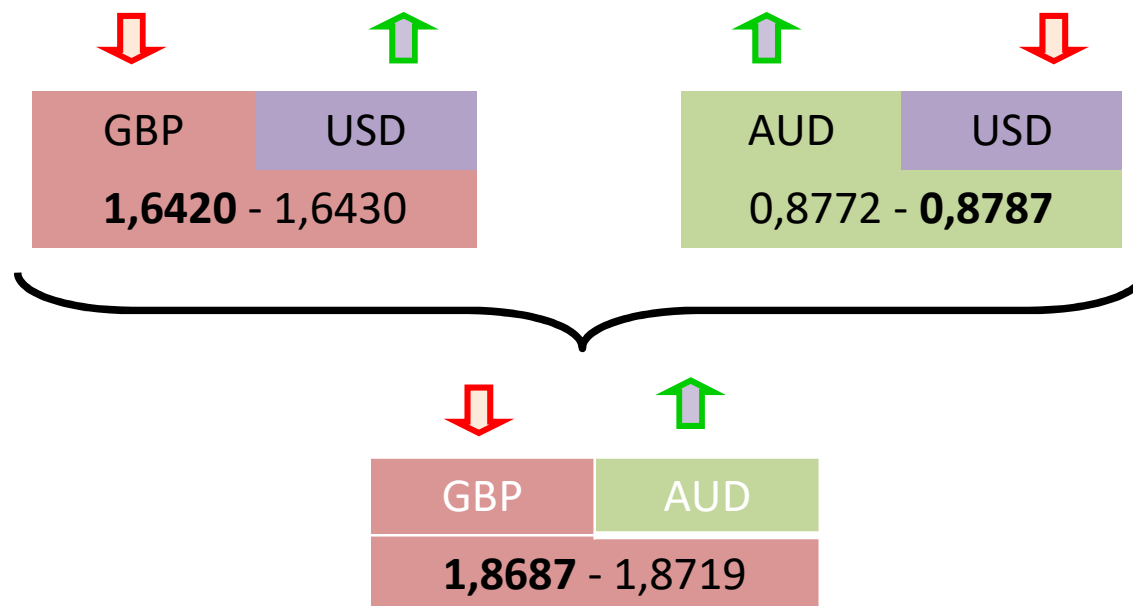
Spread EURUSD / GBPUSD ?
<b>NO</b>

Spread EURUSD / GBPJPY ?
<b>SI</b>

# I cross valutari

Vista del mercato: 22:59:47

Simbolo	Offerta	Richiesta
USDCHF	0.90977	0.91063
GBPUSD	1.64203	1.64307
EURUSD	1.35388	1.35436
USDJPY	104.293	104.373
USDCAD	1.09592	1.09660
AUDUSD	0.87772	0.87877
EURGBP	0.82403	0.82479
EURAUD	1.54075	1.54301
EURCHF	1.23214	1.23294
EuBundSep13	138.42	138.44
NZDCAD	0.90406	0.90663
GBPNZD	1.98672	1.99272
GBPCAD	1.79959	1.80166
GBPAUD	1.86874	1.87191



Il valore di un **cross** in ogni istante è uguale al rapporto dei valori delle due coppie **major** da cui deriva, considerando anche lo spread bid-ask.

- Non c'è possibilità di **arbitraggio**

# Coppie indici

LATO A		LATO B			
Indice	CFD	STOXX	AEX25	CAC40	IBEX35
DAX30	#DE30	X	X	X	X
STOXX50	#EU50		X	X	X
AEX25	#NLO			X	X
CAC40	#FR40				X
IBEX35	#ES				

LATO A		LATO B	
Indice	CFD	SP500	DOWJ
NASDAQ	#NAS100	X	X
S&P500	#SP500		X
DOWJ	#DJ30		



# Strategia Operativa



# Regole operative

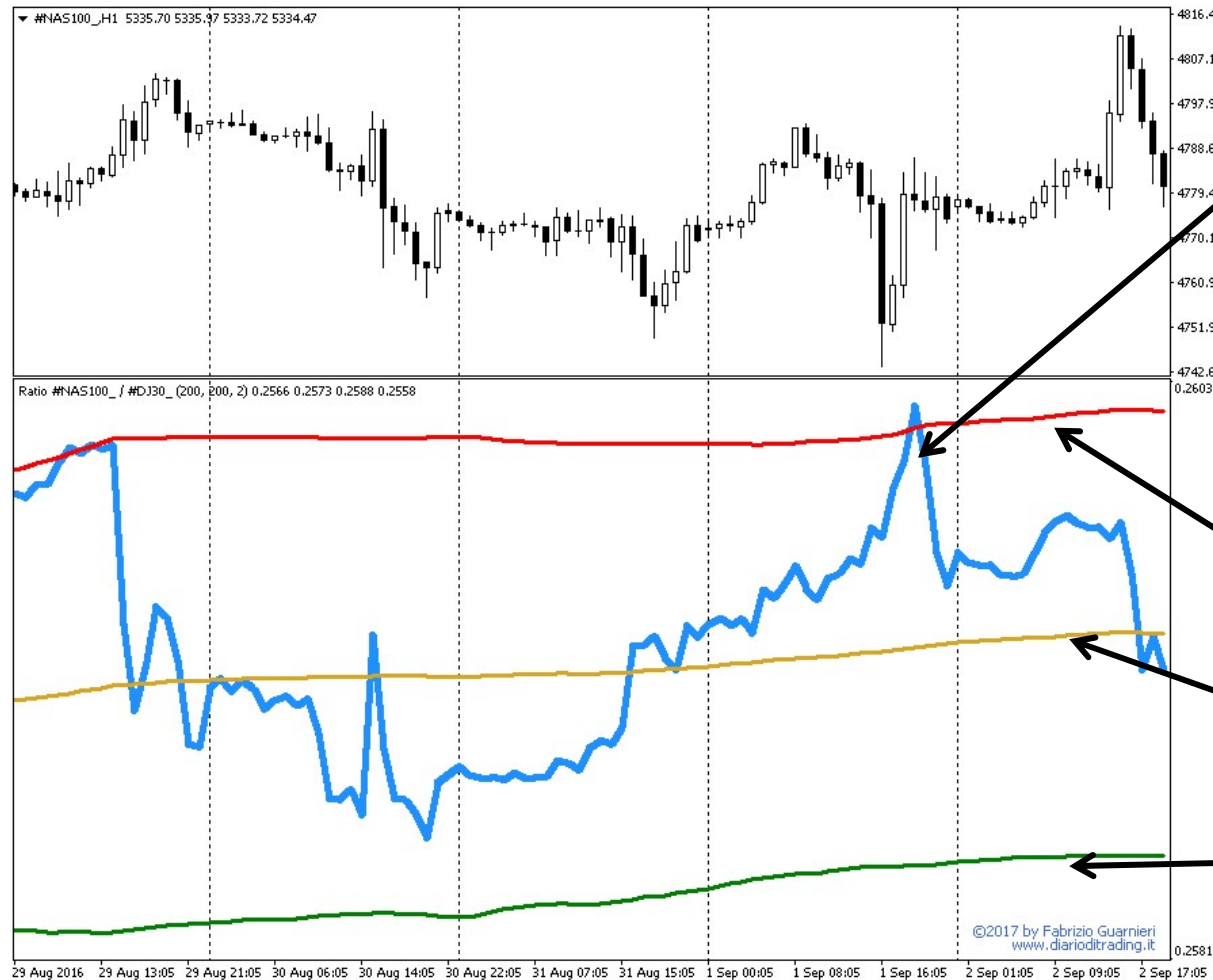
Una strategia è composta di **regole** precise, univoche e complete:



- Quando impostare l'ordine (**pattern/trigger**)
- Dove entrare (**entry level**)
- Come impostare il trade (**long/short**)
- Dimensione del trade (**size**)
- Dove si trova lo stop loss (**rischio** del trade)
- Dove si trova il take profit (**target** del trade)

Le **regole** devono essere chiare, univoche, complete e verificabili

# Indicatore SP.RA.I. per MT4



**SPREAD  
RATIO**

**CANALE DI  
CONTROLLO**

**LIMITE SUPERIORE**

**MEDIA CENTRALE**

**LIMITE INFERIORE**

# Indicatore SP.RA.I. per MT4

Utilizziamo lo ***spread ratio*** come misura del rapporto di forza tra due mercati

Monitorare le situazioni estreme:

***Eccesso*** (anomalia di sovraperformance)

***Equilibrio*** (ritorno sulla media o rientro nel trend)



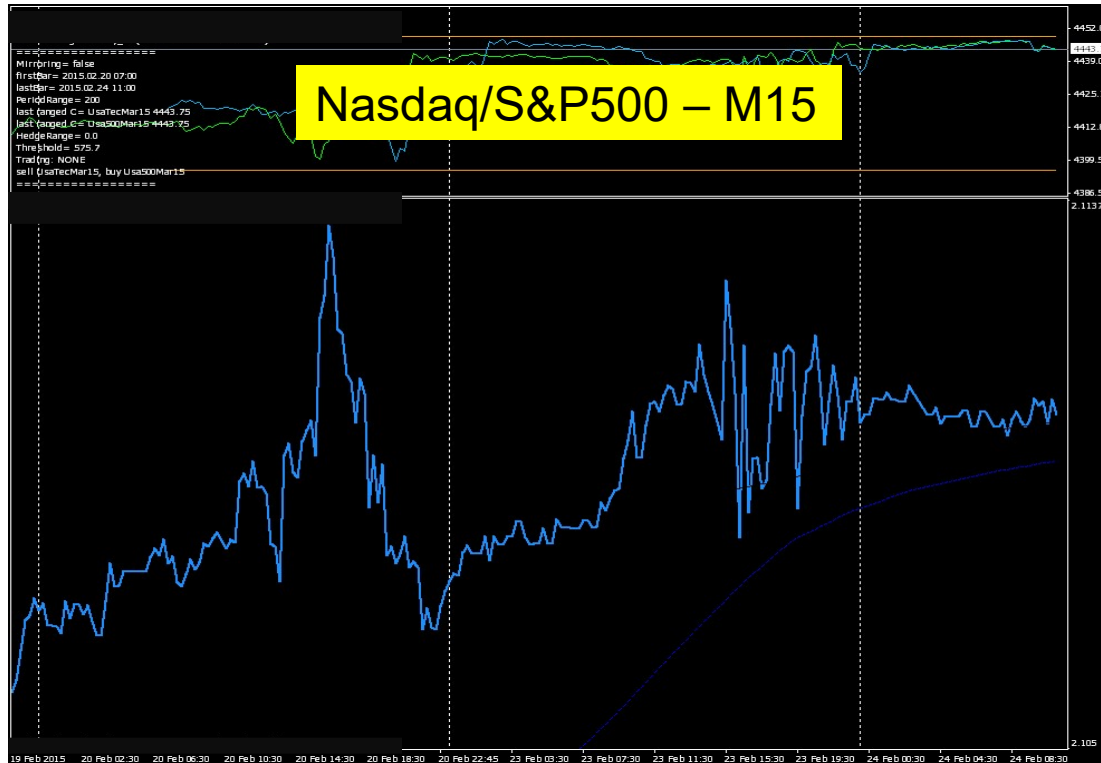


# Spread convergente e divergente

(1) Forza  
relativa  
oscillante



Spread convergente

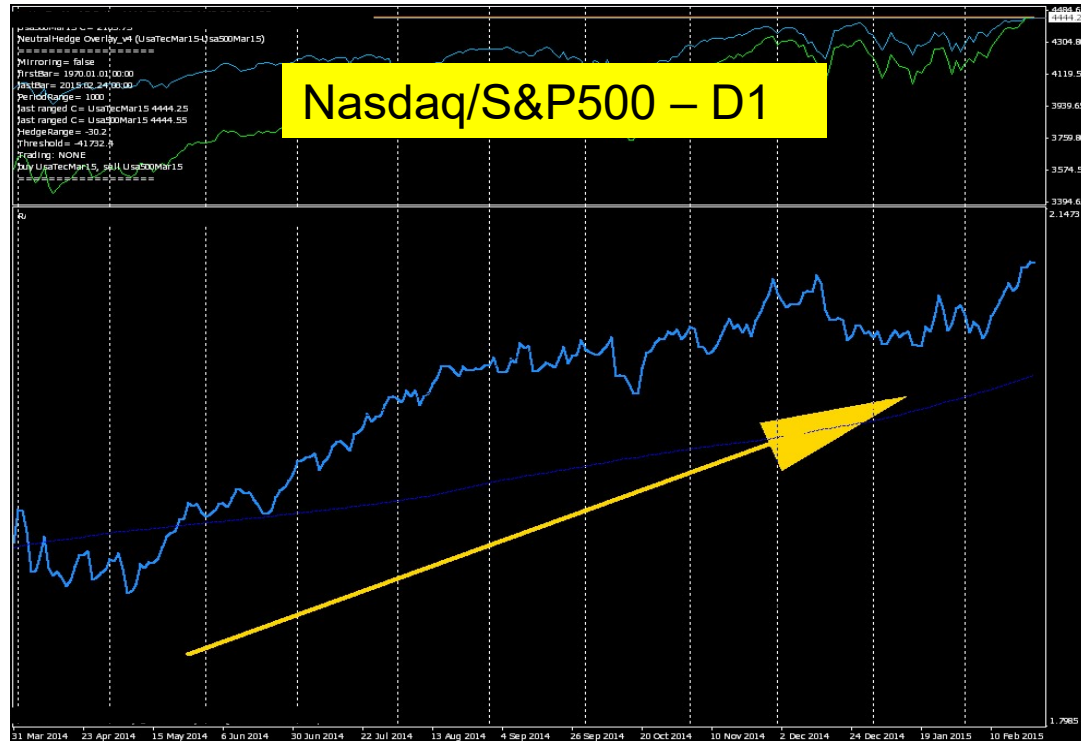


# Spread convergente e divergente

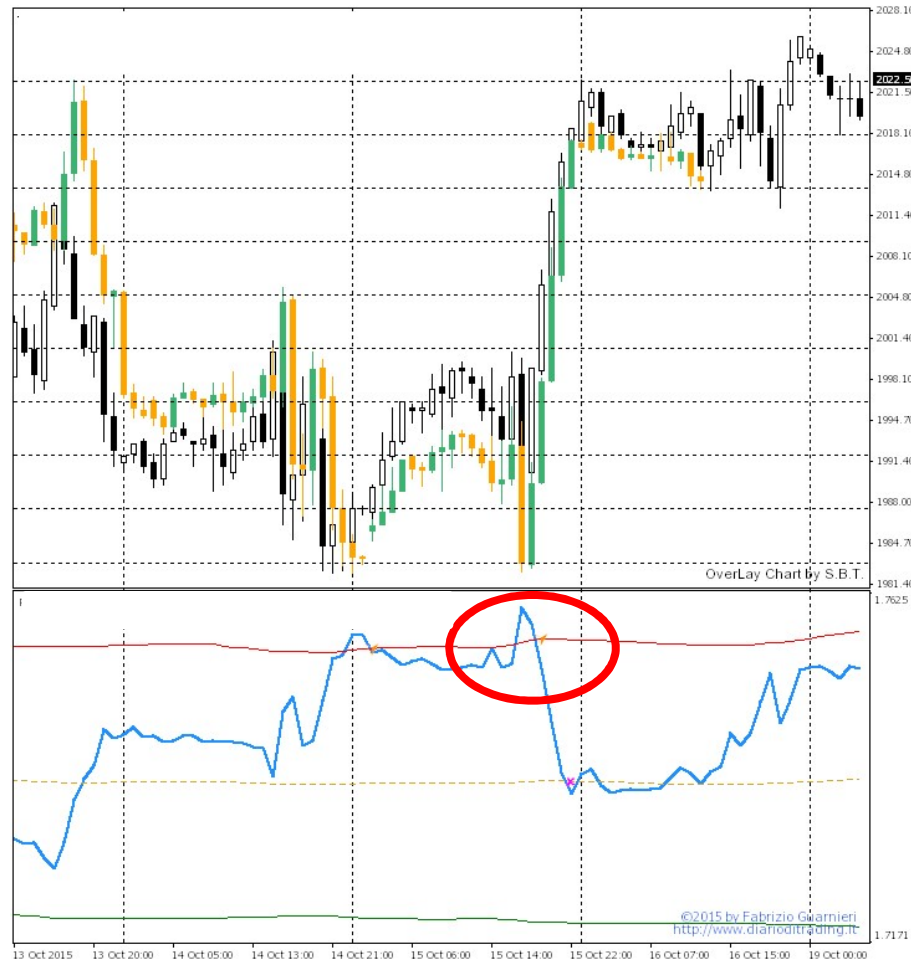
(2) Forza  
relativa  
crescente



Spread divergente



# Segnale ingresso SHORT



- Attraversamento del limite superiore
- Esaurimento della fase di ipercomprato
- Rientro nel canale di controllo

**Operatività SHORT:**

⇒ **Sell A**

⇒ **Buy B**

# Segnale ingresso LONG



- Attraversamento del limite inferiore
- Esaurimento della fase di ipervenduto
- Rientro nel canale di controllo

## Operatività LONG:

⇒ Buy A

⇒ Sell B

# Take profit (long)



- Target di **chiusura**: ritorno del *ratio* sulla **media centrale**
- Sia per operazioni **long** che per operazioni **short**

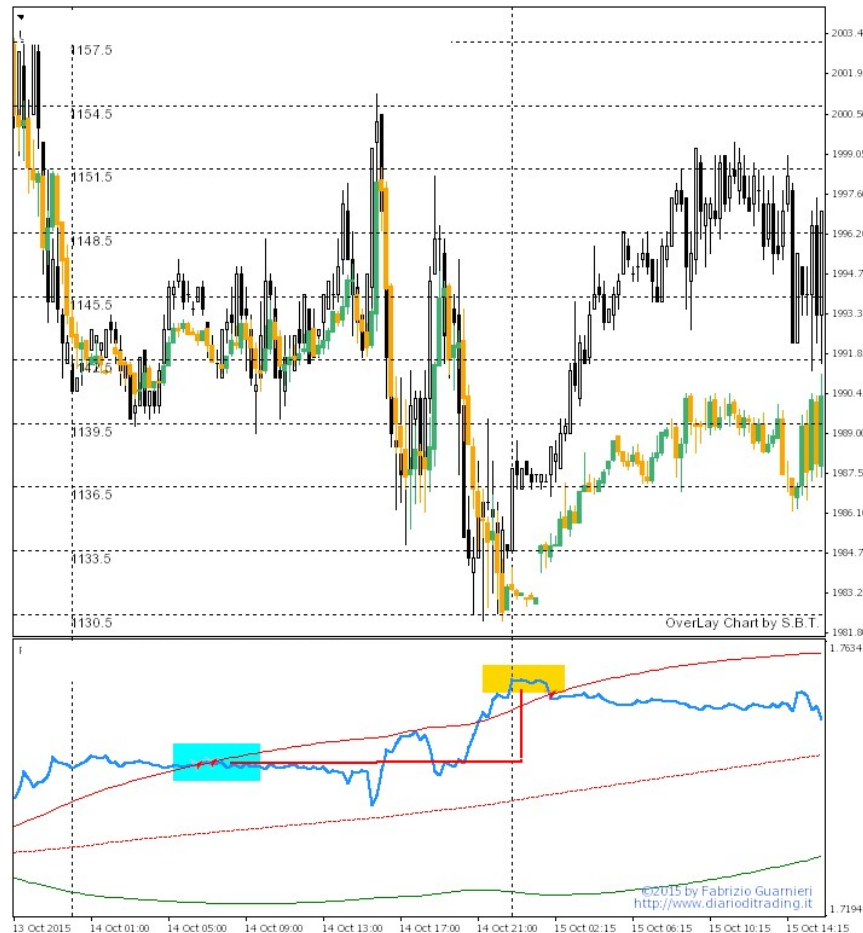


# Stop Loss monetario



- Fissare un livello di massima perdita finanziaria, espresso in valore assoluto oppure in percentuale sulla liquidità
- Al raggiungimento della soglia di stop loss, chiudere entrambe le operazioni a mercato

# Stop Loss grafico



- Fissare un livello di massimo allontanamento del ratio dalla media centrale, analogamente ad uno stop loss in pips
- Al raggiungimento della soglia di stop loss, chiudere entrambe le operazioni a mercato

# Sizing dell'operazione

Impostare **lo stesso controvalore** sui due lati dello spread

## FUTURE

#DE30H7 specifica del contratto	
Spread	fluttuante
Cifre	2
Livello degli stop	0
Livello Freeze	50
Dimensione del contratto	25
Margine valuta	EUR

#FR40H7 specifica del contratto	
Spread	fluttuante
Cifre	1
Livello degli stop	0
Livello Freeze	5
Dimensione del contratto	10
Margine valuta	EUR

## CASH

#DE30_ specifica del contratto	
Spread	fluttuante
Cifre	2
Livello degli stop	0
Livello Freeze	10
Dimensione del contratto	1
Margine valuta	EUR

#FR40_ specifica del contratto	
Spread	fluttuante
Cifre	2
Livello degli stop	0
Livello Freeze	10
Dimensione del contratto	1
Margine valuta	EUR

# Sizing dell'operazione

MONEY MANAGEMENT		IMPOSTAZIONE SPREAD			
Liquidità:	€ 10.000	Spread	SHORT		
Valore x lato:	€ 20.000	Sizing	MKT NEUTRAL		
Leva x lato:	2 x	Valuta	EUR		
Leva totale:	2+2	Cambio	1,0000		

SPREAD		OPEN			
INDICE	val/PT	PTI	SIZE	TRADE	VALORE
A Dax30 (GER)	25	9448	-0,08	SHORT	-€ 18.896
B Cac40 (FRA)	10	4071	0,49	LONG	€ 19.948
		2,321			€ 38.844

# Strumenti per MT4



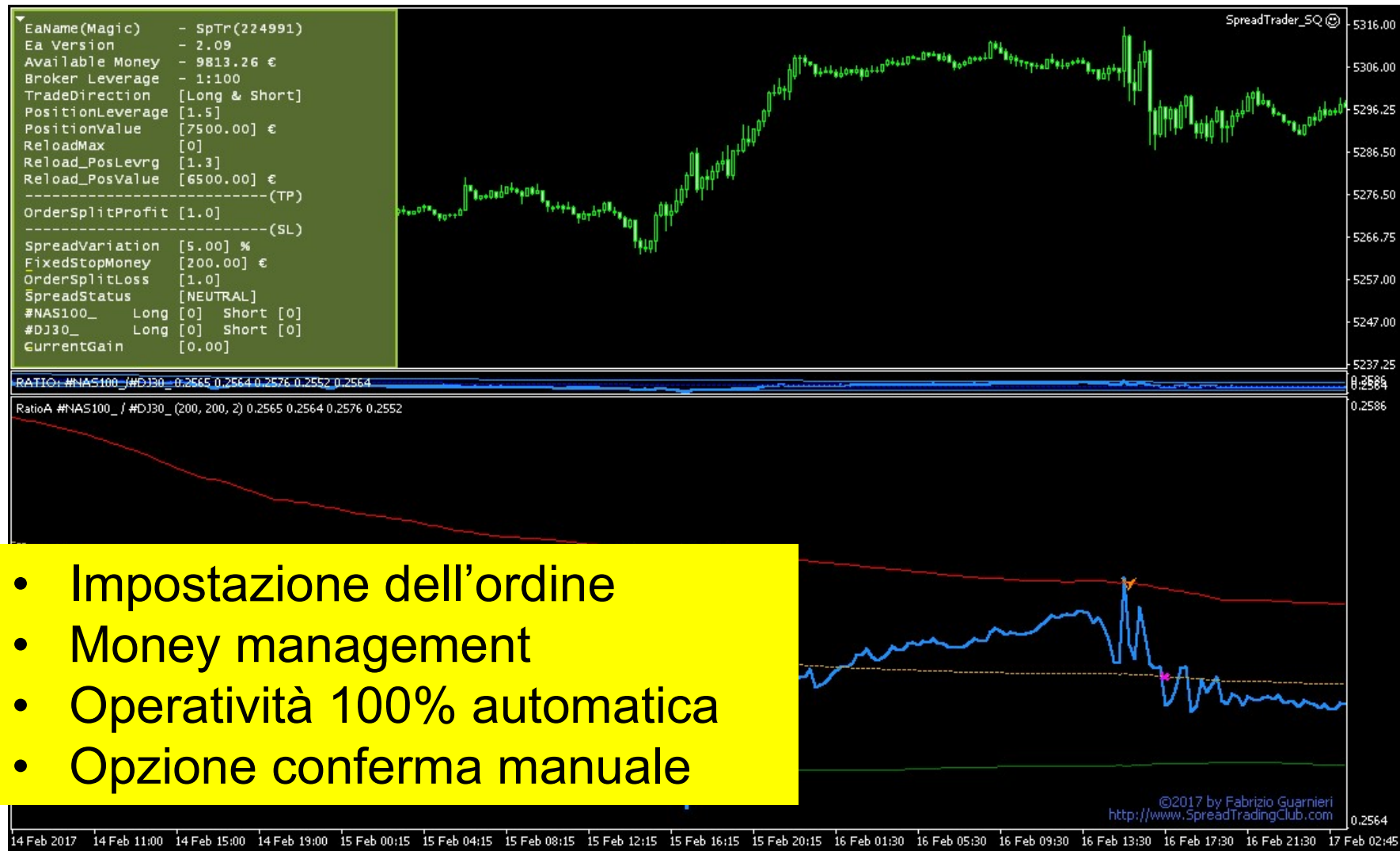


# Indicatore Spread ALERT per MT4



- Segnale sul grafico
- Alert sonoro
- Messaggio pop-up
- Indicazioni operative

# Expert Advisor – Segnali Operativi

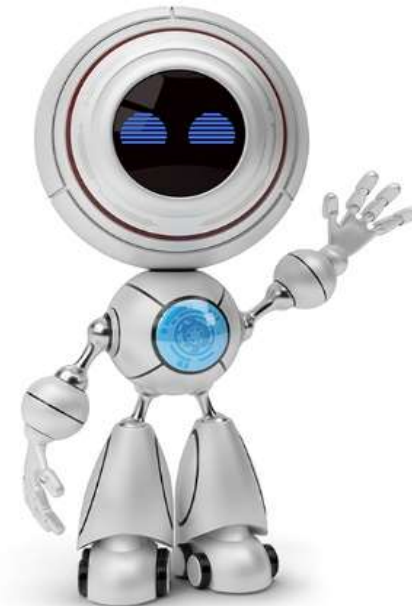


- Impostazione dell'ordine
- Money management
- Operatività 100% automatica
- Opzione conferma manuale

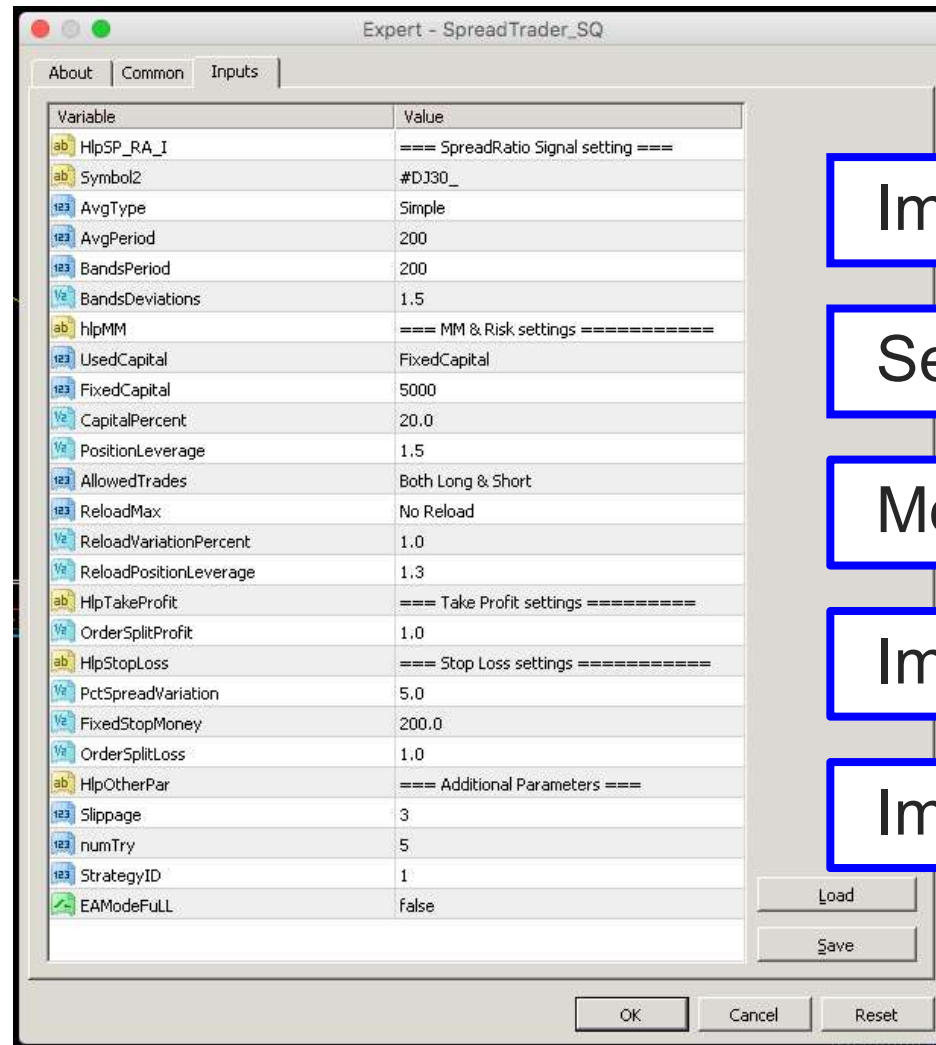
# Perché automatizzare?

- ✓ Funzionamento H24
- ✓ No stress da monitor
- ✓ Multi mercato, multi grafico
- ✓ Money management
- ✓ No discrezionalità
- ✓ Simulazione & backtest
- ✓ Parametri personalizzati

**EXPERT ADVISOR**



# Expert Advisor per MT4



Impostazione dello spread

Setup dell'indicatore

Money Management

Impostazione dello SL

Impostazione del TP

# Esempio Take Profit





# Esempio Take Profit



# Esempio Take Profit (+/+)



# Esempio Stop Loss



# Esempio Stop Loss





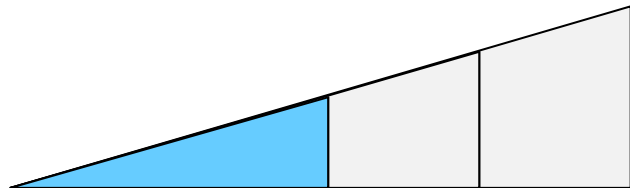
# Gli strumenti per MT4

## Indicatore Sp.Ra.I.

- Traccia il grafico dello Spread Ratio su MT4

## Lo strumento ideale per ...

- per chi cerca un indicatore semplice da leggere
- per chi opera in maniera discrezionale impostando le operazioni in totale autonomia

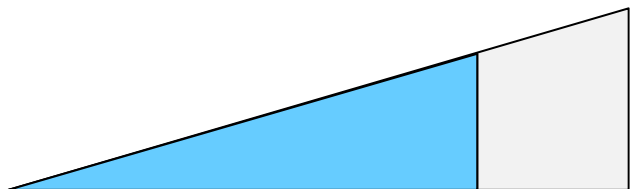




# Gli strumenti per MT4

## Indicatore ALERT

- Traccia il grafico dello Spread Ratio su MT4
- Fornisce segnali grafici di ENTRY/EXIT nella finestra dell'indicatore



## Lo strumento ideale per ...

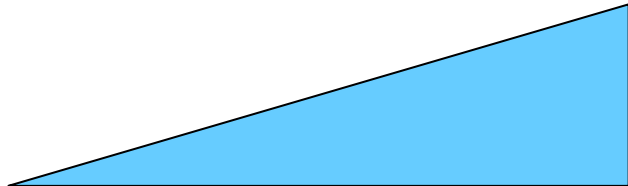
- per chi cerca un tool dinamico che funge da **radar** sul grafico e fornisce **segnali in tempo reale**
- per chi vuole impostare le operazioni in totale autonomia

Licenza MT4 individuale  
Senza limiti di tempo

# Gli strumenti per MT4

## Expert Advisor

- Rileva gli alert operativi in tempo reale (background)
- Esegue in maniera automatica le operazioni di **ingresso a mercato**



## Lo strumento ideale per ...

- per chi cerca un expert che opera in autonomia (con MM)
- per chi vuole operare con **modalità automatica** su piattaforma attiva H24

Licenza MT4 individuale  
Senza limiti di tempo

# Riepilogo strumenti per MT4

Contenuti	Indicatore		Expert
	Sp.Ra.I.	Spread Alert	Spread Trader
Indicatore	X	X	X
Segnali operativi		X	X
Alert pop-up		X	X
Money Management			X
Trade automatico			X
Licenza MT4	free	47€ (*)	250€

(\*) Licenza DEMO in prova **gratuita** per 30 giorni

# Contatti



[info@diarioditrading.it](mailto:info@diarioditrading.it)



[www.facebook.com/Diarioditrading](http://www.facebook.com/Diarioditrading)



[www.youtube.com/diarioditrading](http://www.youtube.com/diarioditrading)